



HET EERSTE WELL V2
PLATINUM CERTIFIED
PROJECT TER WERELD!

PROJECTCASE

EDGE OLYMPIC | AMSTERDAM





Niets uit deze uitgave mag worden veeelvoudigd en/of openbaar gemaakt door middel van druk, copie, scan, film of op welke andere wijze ook, zonder voorafgaande schriftelijke toestemming te hebben ontvangen (per mail aan te vragen via info@hcgroep.com).

©HC Groep | versie 1.1 - maart 2020 | www.hcgroep.com | www.climatecity.nl



INHOUD

PROJECTINTRODUCTIE	5	PARTNERS SAMENWERKING ZEKERHEID DOOR TESTEN	14
TOEKOMSTVISIE	6	HC GROEP & EDGE OLYMPIC	15
SOORTEN WERKPLEKKEN	7	HC KP KLIMAATPLAFONDS	17
GEZOND DUURZAAM VEILIG SLIM	9	HC RT SYSTEM INTEGRATOR	18
WELZIJN DUURZAAMHEID CERTIFICERINGEN	10	BARCOL-AIR LUCHTVERDEELTECHNIEK	21
VEILIG SLIM VOLGENDE GENERATIE WERKPLEKKEN	13	HC PS PARKEERGARAGEVENTILATIE	22



PROJECTINTRODUCTIE

In juni 2018 werd in Amsterdam, in de nabijheid van het Olympisch Stadion, het volledig herontwikkelde kantoorgebouw EDGE Olympic van ontwikkelaar EDGE Technologies opgeleverd.

Het pand stamt uit 1990 en heeft dienst heeft gedaan als PTT-kantoor en sorteercentrum. Tijdens de verbouwing is het gebouw geheel getransformeerd en uitgebreid. De bestaande dakopbouw voor de technische installaties is gesloopt, waarna op deze plek een glazen “doos” is geplaatst. Deze opbouw bestaat uit twee verdiepingen en is vervaardigd uit een duurzame houtconstructie. Door gebruik te maken van de ruimte boven de parkeerplaats, kon tijdens de bouw een aanvullende uitbreiding bestaande uit twee verdiepingen worden gerealiseerd.

EDGE Olympic is een kantoorgebouw dat volledig past in het nieuwe werken en beschikt over drie belangrijke kenmerken:

INSPIRERENDE WERKPLEKKEN

Het gebouw is ontworpen als een open “ecosysteem” waarbinnen kleinere, zelfstandig opererende gemeenschappen eenvoudig aansluiting vinden bij andere gebouwgebruikers.

SLIMME TECHNOLOGIE

De gebouws technologie is dusdanig ingericht dat alles en iedereen binnen de muren van project EDGE Olympic via de digitale infrastructuur met elkaar is verbonden. Via een smartphone-app kunnen gebruikers de eigen werkplek naar eigen inzicht beheren waarbij zowel de verlichting, temperatuur, luchtvochtigheid en het CO₂-niveau kan worden geregeld.

Dezelfde technologie kan ook worden ingezet om snel collega's te kunnen lokaliseren, de bezettingsgraad van ruimtes te controleren, toegang te verkrijgen tot de parkeergarage en op eenvoudige wijze vergaderzalen te kunnen boeken.

CIRCULARITEIT EN DUURZAAMHEID

Een bestaand bedrijfspand vormde de basis voor een grotendeels circulaire ontwikkeling. Restmaterialen afkomstig uit het oude gebouw hebben zoveel mogelijk een bestemming gekregen binnen de herontwikkeling. Een voorbeeld hiervan is de oude, natuurstenen gevel; deze is nu de begane grondvloer.

PROJECTGEGEVENS

Naam	: EDGE OLYMPIC
Plaats	: Amsterdam
Functie	: Kantoor
Soort bouw	: Renovatie & uitbreiding
Oppervlakte	: 11.108 m ²
Ontwikkelaar	: EDGE Technologies
Architect	: Architecten CIE
Aannemer	: JP van Eesteren
Installatie Adviseur	: Deerns
Opdrachtgever HC Groep	: De Bosman Bedrijven

LEVEROMVANG

HC KP | KLIMAATPLAFONDS
HYBRIDAIR® klimaatplafondeilanden | Klimaatplafonds

HC RT | SYSTEM INTEGRATOR
Regeltechniek | Infrastructuur | Cloud GBS
Smart Building Technologie

BARCOL-AIR | LUCHTVERDEELTECHNIEK
Luchtverdeelapparatuur | Systemen

HC PS | PARKEERGARAGEVENTILATIE
Inductieventilatiesysteem | Brandmelding
CO/LPG-detectiecentrale | Ventilatoren & Kleppen

TOEKOMSTVISIE

Het project staat te boek als een nieuwe kijk op de volgende generatie werkplekken. EDGE Technologies geeft in een websitepublicatie de volgende toelichting op dit bijzondere project:

“Het combineren van duurzaamheid, design, flexibiliteit én een gezonde omgeving betekent vaak keuzes maken. Bij de ontwikkeling van EDGE Olympic wilde EDGE Technologies op geen enkel vlak compromissen sluiten. En dat is gelukt.

Dankzij de slimme technologie die voortdurend meet, registreert en analyseert hoe het gebouw wordt gebruikt – om vervolgens te anticiperen op de veranderende omstandigheden. Het comfort van de gebruiker staat daarbij altijd centraal en deze kan ook eenvoudig zelf de werkplek naar zijn eigen hand zetten.

De verzamelde gegevens over het gebruik van het gebouw, vormen de basis voor toekomstige verbeteringen en de evolutie van het gebouw. Wanneer bijvoorbeeld blijkt dat gebruikers in bepaalde ruimtes ineens minder verblijven, kunnen deze worden aangepast aan de nieuwe persoonlijke wensen. Met de flexibele technologie als basis kan EDGE Olympic zich steeds blijven ontwikkelen om zo het comfort en welzijn van gebruikers te garanderen. Daarmee is dit gebouw voor EDGE Technologies het toonbeeld van de volgende generatie werkplekken.”

ONTWORPEN VOOR DE GEBRUIKERS

Als ontwikkelpartner van EDGE Technologies heeft de HC Groep een belangrijke bijdrage geleverd aan de Smart Building technologie zoals die is toegepast in EDGE Olympic. Hierbij stond het welzijn en de productiviteit van de gebruikers centraal.

Elke functie van het gebouw is gericht op de persoonlijke behoeften van de gebruikers. Het resultaat is een inspirerende omgeving met een breed scala aan flexibele werkplekken en voorzieningen voor het faciliteren van alle vormen van werk.

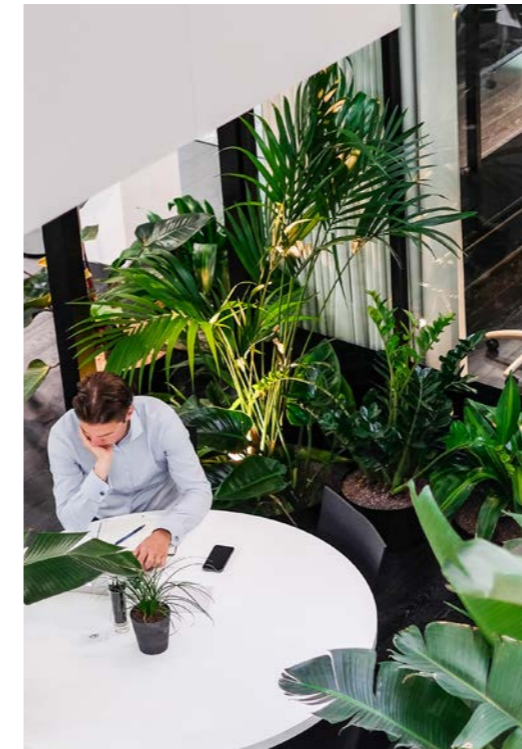


SOORTEN WERKPLEKKEN

In EDGE Olympic zijn drie verschillende soorten werkplekken beschikbaar om invulling te geven aan de veranderende manier van werken en samenwerken:

SAMENWERKEN

Verschiede themagebieden die door alle huurders en gebruikers van het gebouw worden gedeeld met speciale componenten voor inspiratie, ontspanning en samenwerking.



STUDIO'S

Afgesloten ruimtes van verschillende afmetingen die kunnen worden gecombineerd tot studio's voor maximaal 20 bureaus voor exclusief gebruik.

Deze ruimtes zijn uitgevoerd met een EDGE-afwerking inclusief meubilair.



VOLLEDIGE VERDIEPING

Een hele verdieping of deel van het gebouw voor exclusief gebruik door één specifieke huurder.

Deze ruimtes worden zonder inrichting opgeleverd.





GEZOND | DUURZAAM | VEILIG | SLIM

De bedrijven van de HC Groep leveren producten, systemen en diensten die als doel hebben een optimale verblijfsomgeving te realiseren en te handhaven, waarbij het welzijn van de mens centraal wordt gesteld. Deze filosofie is gebaseerd op vier, sterk met elkaar verbonden, pijlers, te weten: gezond, duurzaam, veilig en slim. In EDGE Olympic komen al deze vier pijlers samen.

HC KP, HC RT, Barcol-Air en HC PS hebben - in nauwe samenwerking met Edge Technologies - producten en systemen ontworpen, geleverd, geïnstalleerd en geïntegreerd, waardoor EDGE Olympic een duurzame, veilige en slimme (werk)omgeving is geworden, waarbinnen het welzijn van de gebruikers centraal wordt gesteld.



**"HET TOONBEELD VAN
DE VOLGENDE GENERATIE WERKPLEKKEN"**

WELZIJN

Mensen brengen circa 90% van hun tijd binnenshuis door, waarvan gedurende de werkweek het grootste deel van de tijd wordt doorgebracht op de werkplek. De invloed van deze gebouwen op het welzijn van mensen is erg groot. Een minder goed binnenklimaat heeft een negatieve invloed op de prestaties, het welzijn en het ziekteverzuim van gebruikers. Factoren als thermisch comfort, temperatuur, verse lucht, verlichting, lichtwering, geluidsdemping en geluidsabsorptie spelen hierbij een belangrijke rol.

De bedrijven van de HC Groep stellen - net als EDGE Technologies - het welzijn van de mens in de gebouwde omgeving centraal binnen het aangeboden pakket van systemen en oplossingen.

DUURZAAMHEID

Het is van belang dat de impact die de mens heeft op de wereld verminderd - technologie speelt hierbij een steeds grotere rol. Deze dient niet alleen op de plaatsen waar de mens werkt, maar zeker ook leeft slim te worden toegepast. Het basisontwerp van een modern kantoorgebouw (renovatie of nieuwbouw) of woning voorziet in toenemende mate in de uitgangspunten om steeds minder energie te gebruiken, waarbij die energie lokaal en duurzaam kan worden opgewekt.

Wetenschappelijk onderzoek toont aan dat duurzaamheid voor het milieu gecombineerd moet worden met duurzaamheid voor de mens, om op deze wijze voor beide partijen een zo optimaal mogelijk resultaat te behalen.

CERTIFICERINGEN

EDGE Olympic is ontworpen om maximaal te voldoen aan de hoogste eisen op het gebied van Welzijn, Duurzaamheid en Circulariteit en behaalde hiermee de hoogste certificeringen, te weten:

WELZIJN	PROJECT PLATINUM (ALS EERSTE GEBOUW TER WERELD)
DUURZAAMHEID	BREEAM 4 STERREN ENERGIELABEL A
CIRCULARITEIT	MADASTER (MATERIALENPASPOORT)



VOLLEDIG CRADLE2CRADLE

- de Architecten Cie. -

Bovenop het bestaande gebouw van EDGE Olympic is een spectaculaire glazen doos geplaatst. Deze 2-verdiepingen tellende optopping is volledig Cradle2Cradle.

De duurzame houtconstructie heeft minder gewicht en kan daardoor makkelijker worden gedragen door de bestaande, onderliggende constructie. De verdiepingen hebben een vrije hoogte van 3 meter, waarbij de kolommen en liggers van de houtconstructie blijven zichtbaar.

Dit geeft aan de transparante ruimtes - die zich uitstekend lenen voor open werkgebieden - een stoere uitstraling.





VEILIG

Naast de beveiliging van het gebouw, gecontroleerde toegang en beveiliging tegen ongewenste toegang en het snel en veilig kunnen vluchten in geval een calamiteit, is het beveiligen van de digitale infrastructuur en de veilige transport en opslag van data van zeer groot belang.

Bijvoorbeeld in het geval van brand, zorgt compartimentering tezamen met de aanwezige systemen ervoor de brand binnen het getroffen compartiment te houden, waardoor gebruikers snel en veilig kunnen vluchten.

SLIM

EDGE Technologies publiceert op haar website de volgende uitspraak over slimme technologie:

“De slimme technologie van EDGE Olympic maakt het leven van alle gebruikers een plezierige ervaring. Ongeacht of je kortdurend of juist lang verblijft in het gebouw: elke werknemer en bezoeker zal merken dat dit een allesbehalve traditioneel kantoorgebouw is.

De smartphone vormt zowel de sleutel tot als de afstandsbediening van het gebouw. Of je nu een vergaderruimte wilt boeken of toegang wilt krijgen tot de parkeergarage, binnen een paar klikken is het geregeld. Bij de ontwikkeling van het pand is de gebruiker altijd en op elk niveau het uitgangspunt geweest. Het resultaat is een inspirerende omgeving met vele soorten flexibele werkplekken die ruimte biedt aan elke werkvorm”.

VOLGENDE GENERATIE WERKPLEKKEN

De verzamelde gegevens over het gebruik van het gebouw, vormen de basis voor toekomstige verbeteringen en de evolutie van het gebouw. Wanneer bijvoorbeeld blijkt dat gebruikers in bepaalde ruimtes inens minder verblijven, kunnen deze worden aangepast aan de nieuwe, persoonlijke wensen.

Met de flexibele technologie als basis kan EDGE Olympic zich steeds blijven ontwikkelen om zo het comfort en welzijn van gebruikers te garanderen. Daarmee is dit gebouw voor EDGE Technologies het toonbeeld van de volgende generatie werkplekken.

“Het combineren van duurzaamheid, design, flexibiliteit én een gezonde omgeving betekent vaak keuzes maken. Bij de ontwikkeling van project EDGE Olympic wilde EDGE Technologies op geen enkel vlak compromissen sluiten. En dat is gelukt.

Dankzij de slimme technologie die voortdurend meet, registreert en analyseert hoe het gebouw wordt gebruikt – om vervolgens te anticiperen op de veranderende omstandigheden. Het comfort van de gebruiker staat daarbij altijd centraal en deze kan ook zelf eenvoudig de werkplek naar zijn eigen hand zetten.”

DATA

Een belangrijk kenmerk van een slim gebouw is dat er enorm veel data wordt verzameld, die wordt gebruikt om de gebruikers maximale controle te geven over hun eigen omgeving.

Deze data wordt na verzameling via gebouw IT infrastructuur en een Cyber Secure verbinding naar het data platform in de cloud getransporteerd.

Hier wordt de data bewerkt, geharmoniseerd en verwerkt waarna het via een veilige weg ter beschikking komt aan de gebouwgebruikers.

PARTNERS | SAMENWERKING

Tijdens de bouw van kantoorgebouw The Edge in Amsterdam zijn EDGE Technologies (destijds OVG Real Estate) en de HC Groep (lees HC KP, HC RT, Barcol-Air en HC PS) steeds intensiever gaan samenwerken op het gebied van technologie voor slimme en gezonde gebouwen.

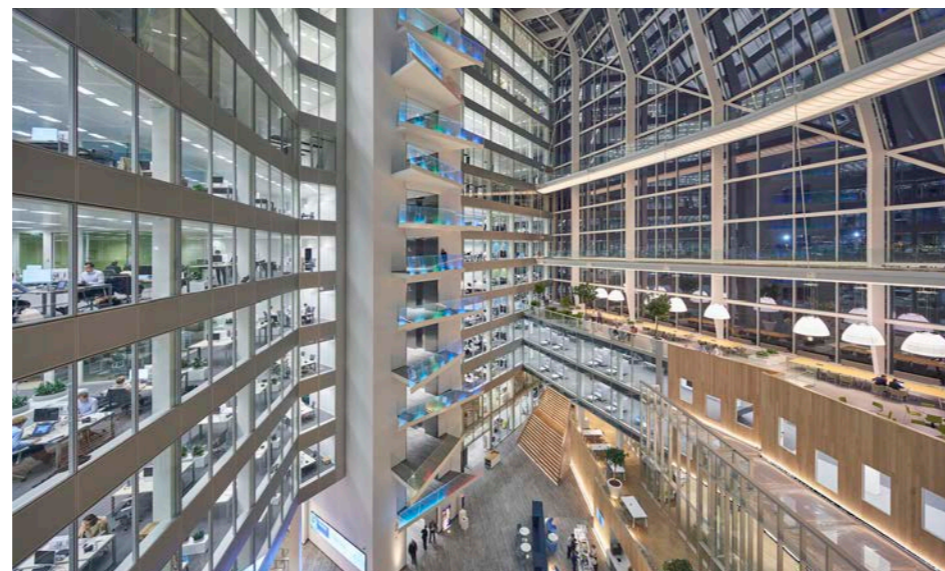
Op basis van continue veranderingen, trends en technologische ontwikkelingen in de markt welke relevant zijn voor EDGE Technologies, ontwikkelen HC KP, HC RT, HC PS en Barcol-Air (samen met de andere EDGE Technologies partners) geïntegreerde oplossingen op de snijvlakken van welzijn, duurzaamheid en slimme technologie.

ZEKERHEID DOOR TESTEN

Om trends en vragen uit de markt om te zetten naar kennis en technologie, is het noodzakelijk om concepten en systemen onder praktijkomstandigheden te kunnen onderzoeken, testen en valideren. Hiervoor beschikken de bedrijven van de HC Groep over eigen, uitgebreide testfaciliteiten, waaronder:

Climate Room | Solutions Center | Geluidkamer | Luka testopstellingen | CERA demo-opstelling
Mock-up van Parkeergaragesystemen | Mock-up van Trappenhuisventilatie- & overdrukssystemen
Plafonds showroom | Plafond Mock-up opstellingen

Deze testfaciliteiten worden ingezet voor het testen van zowel producten en systemen als oplossingen met een maatwerk karakter.



SLIMSTE GEBOUW TER WERELD

Door Bloomberg wordt gebouw The Edge in Amsterdam gekwalificeerd als het slimste gebouw ter wereld. Daarnaast is het ook het meest duurzame gebouw ter wereld met een BREEAM 5 sterren score van 98,4 %.

HC KP, HC RT, Barcol-Air en HC PS leverden en installeerden samen alle klimaatplafonds, luchtverdeelapparatuur, het parkeergarageventilatie-systeem alsmede alle regelapparatuur en verzorgden daarnaast de systeem-integratie met meer dan twintig verschillende systemen.



HC GROEP & EDGE OLYMPIC

Voor project EDGE Olympic hebben de volgende bedrijven van de HC Groep een uitgebreid pakket producten, systemen en diensten geëngineerd, geproduceerd, geleverd, geïnstalleerd en geïntegreerd, te weten:

HC KP | KLIMAATPLAFONDS

- Levering en installatie HYBRIDAIR® klimaatplafondeilanden
- Levering en installatie klimaatplafonds
- Integratie verlichtingsarmaturen en sensoren
- Geïntegreerde roosters

HC RT | SYSTEM INTEGRATOR

- Levering en installatie ruimteregelingen en regeltechniek
- Cloud GebouwBeheerSysteem (GBS)
- Smart Building technologie en infrastructuur
- Cyber Security systemen
- Volledige systeemintegratie

BARCOL-AIR | LUCHTVERDEELTECHNIEK

- Levering van de VAV-systemen
- Levering van de toevoer- en retourroosters
- Levering van de brandkleppen
- Levering van de luchtkleppen
- Balansregeling

HC PS | PARKEERGARAGEVENTILATIE

- Ontwerp, installatie & certificatie van het Inductieventilatiesysteem
- CO/LPG-detectiecentrale
- Brandmelding
- Schachtventilatoren
- Luchtkleppen



HC KP & EDGE OLYMPIC

Voor project EDGE Olympic heeft HC KP zowel klimaatplafonds als HYBRIDAIR® klimaatplafondeilanden geleverd. Daarnaast is de integratie van zowel de roosteroplossingen, verlichtingsarmaturen en sensoren in de verschillende klimaatplafonds verzorgd. De klimaatplafonds van HC KP zijn volledig geïntegreerde totaaloplossingen (zowel de gesloten klimaatplafonds als de klimaatplafondeilanden) en spelen een belangrijke rol bij toegepaste Smart Building oplossingen.

De klimaatplafonds van HC KP hebben de volgende functies:

- Binnenklimaat: koelen, verwarmen en ventileren
- Akoestiek: geluiddemping en absorptie
- Verlichting: integratie van verlichtingsarmaturen en spots
- Inbouwcomponenten: integratie van luidsprekers, sprinklerkoppen, noodsignalering, roosters etc.
- Smart: integratie van slimme sensoren voor temperatuur, relatieve vochtigheid, aanwezigheid, daglicht, geluid, bluetooth, etc.

De klimaatplafonds zijn uitgevoerd met specifieke, akoestische voorzieningen ten behoeve van geluidsabsorptie. Deze voorzieningen zijn afgestemd op de specifieke functies van de ruimte waaronder kantoorruimten, vergaderruimten en concentratie-werkplekken. Doordat de klimaatplafonds van HC KP worden gecombineerd met de luchtverdeelapparatuur van Barcol-Air en de regeltechniek van HC RT, ontstaat een totaaloplossing die garant staat een optimaal binnenklimaat dat is afgestemd op de gebruikers. Als gevolg hiervan kunnen de gebruikers optimaal presteren, waarbij zij tevens beschikken over de mogelijkheid om hun omgeving af te stemmen op hun individuele behoeften.

LEVERINGSOMVANG

- 2.050 m² HYBRIDAIR® klimaatplafondeilanden (426 stuks, zowel vrijhangend als tegen het beton gemonteerd)
- 100 stuks PBM roosters opgenomen in de klimaatplafonds
- Ca. 4.100 m² bandraster-klimaatplafond met verschillende kleuren, voorzien van speciale akoestische voorzieningen ten behoeve van de geluidsabsorptie

HC KP | KLIMAATPLAFONDS

Uitgegroeid tot marktleider in Nederland, biedt HC KP klimaatplafond totaaloplossingen, in de breedste zin van het woord. Als klimaatspecialist is het HC KP dé partner voor het realiseren en onderhouden van een optimaal binnenklimaat.

De diverse aangeboden typen klimaatplafondsystemen zijn van een hoogwaardige kwaliteit waarbij systeem, vorm, afmeting, kleur en perforatie eindeloos kunnen worden gecombineerd. De aangeboden klimaatplafondsystemen kunnen worden gecombineerd met sensoren en inbouwcomponenten waaronder roosters en verlichting, hetgeen resulteert in de levering van geïntegreerde totaaloplossingen.

In de bedrijfsvoering hanteert HC KP twee basisprincipes, waarbij borging van de te leveren kwaliteit leidend is:

De realisatie van een optimaal binnenklimaat

De ontzorging van de klant

Door gebruik te maken van onze eigen klimaatkamer, zijn we in staat om onze klanten in een vroegtijdig stadium zekerheid te bieden over de werking van een te ontwerpen klimaatinstallatie.

WWW.HCKP.NL



HC RT & EDGE OLYMPIC

Voor project EDGE Olympic heeft HC RT de ruimteregelingen, regeltechniek, cloud GBS, Smart Building technologie en infrastructuur alsmede de Cyber Security systemen geleverd en geïnstalleerd en daarnaast de volledige systeemintegratie verzorgd.

De Smart Building technologie en infrastructuur, Cyber Security systemen alsmede de data verzamel-, transport- en beveiligings-infrastructuur is door HC RT samen met EDGE Technologies en haar partners ontwikkeld en gespecificeerd. Deze wordt ingezet voor het verzamelen, transporteren, opslaan en beveiligen van alle data binnen EDGE Olympic. Andere partners van EDGE Technologies sorteren, valideren en bewerken deze data en ontsluiten deze via een gebouwspecifieke App aan iedere individuele gebruiker die daarmee volledige controle krijgt over de eigen omgeving.

De applicatiespecifieke ruimteregelingen zorgen ervoor dat door geïntegreerde samenwerking tussen klimaatplafonds, klimaateilanden, VAV-systemen en roosters, het binnenklimaat optimaal is geregeld op basis van door de gebruiker ingestelde gewenste waarden.

De regeltechniek systemen zorgen ervoor dat de centrale installaties op basis van realtime behoefte steeds de exacte benodigde hoeveelheid energie produceren en distribueren. Het cloud GBS bewaakt en monitort continu alle systemen en communiceert daarnaast met systemen van derden.

LEVERINGSOMVANG

- 425 x ruimteregelingen
- Regeltechniek centrale installaties
- Cloud GBS
- Smart Building technologie en infrastructuur
- Cyber Security
- Volledige systeemintegratie

HC RT | SYSTEM INTEGRATOR

HC RT is een onafhankelijke System Integrator voor meet- en regeltechniek, naregelingen, gebouwautomatisering en Smart Building technologie en infrastructuur.

Onafhankelijk zijn is voor ons belangrijk, hierdoor kunnen we altijd kiezen voor de meest optimale keuze uit diverse productlijnen van partnerleveranciers én apparatuur van A-leveranciers.

Door mee te gaan met de technologische ontwikkelingen van de afgelopen jaren, heeft HC RT zich ontwikkeld tot een System Integrator met een breed pakket aan geïntegreerde oplossingen en diensten.

HC RT beschikt over uitgebreide kennis, kunde en ervaring van ontwerp tot realisatie op het gebied van:

Regeltechniek	Klimaattechniek
Duurzaamheid	Thermisch Comfort
Smart Buildings	ICT & Cyber Security
Mobiele applicaties	Building Analytics
Service & Onderhoud	Beheer

WWW.HCRT.NL





BARCOL-AIR & EDGE OLYMPIC

Voor project EDGE Olympic heeft Barcol-Air alle luchtverdeelcomponenten en systemen geleverd. Zowel voor het inblazen van verse lucht en afvoeren van retourlucht in de ruimtes met klimaatplafonds als voor het regelen van de verse luchthoeveelheden bij de toegepaste klimaateilanden. Daarnaast is alle apparatuur geleverd om lucht vanaf de technische ruimte te verdelen door het gebouw richting de individuele ruimtes of zones.

VAV-units optimaliseren de werking van de klimaateilanden door precies zoveel verse lucht toe te voeren als op ieder gewenst moment - op basis van de interne en externe belasting - gewenst is. De VAV-units verzorgen daarnaast ook de totale lucht "huishouding" van het gebouw, waarbij dit wordt geregeld op basis van belasting en soort gebruik per tijd.

Zo kan bijvoorbeeld in de pauzes de hoeveelheid lucht naar de kantoren worden verminderd en de hoeveelheid lucht naar het restaurant en de centrale ruimtes worden vergroot. Verder kan de hoeveelheid geconditioneerde verse lucht mee bewegen met de externe belasting (stand van de zon). Hierdoor is er in totaal minder lucht benodigd, hetgeen positief bijdraagt aan de duurzaamheid van het gebouw.

LEVERINGSOMVANG

- Variabel Volume-units (VAV)
- Toevoerroosters & Retourroosters
- Luchtkleppen
- Balansregeling
- Brandkleppen

BARCOL-AIR | LUCHTVERDEELTECHNIEK

Barcol-Air beschikt, zowel op nationaal als internationaal vlak, over jarenlange ervaring met het ontwikkelen, ontwerpen en realiseren van een optimaal thermisch binnenklimaat. Hierdoor voorziet het bedrijf in werk- en woonomgevingen waarin gebruikers met plezier verblijven en daardoor maximaal kunnen presteren.

Om dit te bewerkstelligen levert Barcol-Air een uitgebreide serie van kwalitatief hoogwaardige luchtverdeelcomponenten en (na)regelsystemen.

In eigen beheer, maar tevens in samenwerking met diverse partners, wordt gewerkt aan de optimalisatie van bestaande producten en aan de ontwikkeling van projectspecifieke oplossingen (maatwerk oplossingen).

Hiervoor wordt gebruikt gemaakt van de eigen testfaciliteiten waaronder de klimaatkamer, geluidkamer, CERA-demo- en Luka-testopstellingen. Met inzet van deze testfaciliteiten kunnen we reeds in een vroegtijdig stadium inzicht geven over de werking van een nieuwe klimaatinstallatie.

Met meer dan 100 jaar kennis en ervaring, kan Barcol-Air elk project van ontwerp tot oplevering realiseren.

WWW.BARCOL-AIR.NL

HC PS & EDGE OLYMPIC

Voor project EDGE Olympic heeft HC PS het inductieventilatiesysteem ontworpen, geïnstalleerd en gecertificeerd, om daarmee een optimale luchtkwaliteit te kunnen garanderen in de volledige parkeergarage inclusief alle hoeken.

De toegepaste inductieventilatoren zijn met een specifieke configuratie aan het plafond bevestigd, om zo een continue, gelijkmatige luchtbeweging te realiseren. Het systeem is aan een CO/LPG-detectiecentrale gekoppeld. De installatie zal automatisch naar een hogere luchthoeveelheid schakelen wanneer de CO/LPG-concentratie in de parkeergarage stijgt.

Door het toepassen van de inductieventilatoren worden “dode hoeken” (NEN 2443:2013, § 7.4.4.3) voorkomen. De door HC PS ontwikkelde ventilator is speciaal geschikt voor parkeergarages en beschikt over een relatief zeer lage opbouwhoogte van slechts 257 mm (50 Newton uitvoering) of 325 mm (100 Newton uitvoering), echter beide uitvoeringen zijn staat zeer grote impulskracht te leveren.

Bij een brandmelding zullen de afvoerventilatoren op hoog toeren de lucht afvoeren; een deel van de inductieventilatoren zal hierbij worden uitgeschakeld. De rook/vervuilde lucht verlaat de parkeergarage via afvoerschacht(en). HC PS garandeert een zichtlengte van 30 meter, 45 minuten na het ontstaan van de brand.

De centrale besturingskast is voorzien van een koppeling met de brandmeldcentrale en de CO/LPG-centrale als besturingseenheid voor aansturing van het ventilatiesysteem. Deze besturingskast stuurt op basis van de actuele situatie de inductieventilatoren, de schachtventilatoren en de luchtklepservomotoren aan.

LEVERINGSOMVANG

- Inductieventilatiesysteem
- CO/LPG-detectiecentrale
- Brandmelding
- Schachtventilatoren
- Luchtklepservomotoren

HC PS | PARKEERGARAGEVENTILATIE

Met meer dan 3.000 opgeleverde parkeergarages wereldwijd, beschikt HC PS over een schat aan ervaring en zijn we in staat een op maat toegesneden oplossing voor elke parkeergarage te maken. Een oplossing die bovendien concurrerend en innovatief is ten opzichte van traditionele ventilatiesystemen.

HC PS houdt zich naast parkeergarageventilatiesystemen ook bezig met de ontwerpen, verkopen en installeren van Trappenhuis Overdruksystemen, Tunnelventilatie en de Service & Onderhoud hiervan. Dit alles wordt gedaan door gecertificeerd, eigen personeel dat periodiek bijgeschoold wordt om “up to date” te blijven met de huidige technieken en wet- & regelgeving. Onze engineering afdeling beschikt over BIM modellers die in samenwerking met de opdrachtgevers zorg kunnen dragen voor de noodzakelijke BIM modellen.

HC PS produceert zelf producten en werkt met solide leveranciers, die wereldwijd worden erkend en voor iedere situatie een passend antwoord hebben. De overige componenten worden door HC PS geëngineerd en kwalitatief gecontroleerd. Dit alles waarborgt een hoge standaard van alle componenten, waardoor een kwalitatief hoogstaand eindproduct (het systeem) ontstaat dat door onze gespecialiseerde service en onderhoudsafdeling in stand kan worden gehouden.

WWW.HCPS.EU





EEN HC GROEP PROJECT UITGEVOERD DOOR: HC KP | HC PS | HC RT | BARCOL-AIR

WWW.HCGROEP.COM | WWW.CLIMATECITY.NL

