

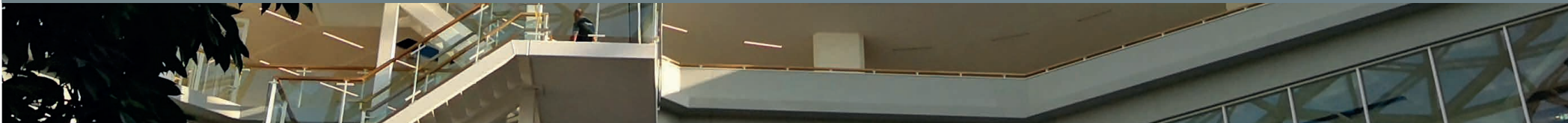


BREEAM OUTSTANDING



PROJECTCASE

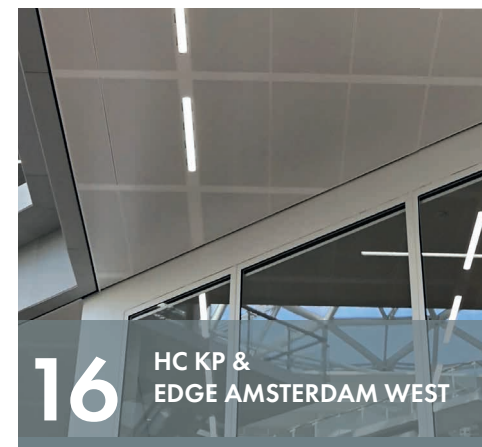
EDGE AMSTERDAM WEST | AMSTERDAM





Niets uit deze uitgave mag worden verveelvoudigd en/of openbaar gemaakt door middel van druk, copie, scan, film of op welke andere wijze ook, zonder voorafgaande schriftelijke toestemming te hebben ontvangen (per mail aan te vragen via info@hcgroep.com).

© HC Groep | versie 1.0 - januari 2022 | www.hcgroep.com | www.climatecity.nl



INHOUD

PROJECTINTRODUCTIE	5	OVER DE HUURDERS	12
GESCHIEDENIS	6	OVER DE PROJECTPARTNERS	13
OVER SLOTERDIJK	7	OVER HC GROEP	14
HERONTWIKKELING	8	HC GROEP & EDGE AMSTERDAM WEST	15
AMBITIES OP HET VLAK VAN DUURZAAMHEID EN WELZIJN	9	HC KP KLIMAATPLAFONDS	16
OVER BREEAM WELL CIRCULAIR WELZIJN	10	BARCOL-AIR LUCHTVERDEELTECHNIEK	19
SMART BUILDING OPTIMAAL BINNENKLIMAAT	11	HC RT SYSTEM INTEGRATOR	20
		OVERZICHT RELEVANTE WEBLINKS	22



PROJECTINTRODUCTIE

Vlakbij station Sloterdijk aan de Basisweg direct langs de A10 in Amsterdam West is een 60.000 m² groot kantoorgebouw uit 1970 herontwikkeld tot EDGE Amsterdam West. APG en Alliander zijn de hoofdhuurders.

Het gebouw is voorzien van een spectaculaire glazen koepel, waardoor de binnenruimte is getransformeerd tot het nieuwe hart van het gebouw. De koepel heeft een micro-geometrisch ontwerp, een subtiele knipoog naar de denkwijze van Oyevaar, de originele architect van het gebouw.

Tijdens de herontwikkeling zijn de gevels aangepakt om meer daglicht op de kantoorverdiepingen te krijgen en zijn de liftschachten vervangen door vier prominente trappen. Natuurlijk daglicht was een belangrijke voorwaarde bij deze herontwikkeling, daarvoor zijn acht schachten omgebouwd tot lichtkoven, waarmee natuurlijk daglicht naar alle verdiepingen wordt gebracht.



PROJECTGEGEVENS

Naam	:	EDGE Amsterdam West
Plaats	:	Amsterdam
Functie	:	Kantoor
Soort bouw	:	Herontwikkeling
Oppervlakte	:	60.000 m ²
Ontwikkelaar	:	EDGE Technologies
Architecten	:	de Architecten Cie.
Aannemer	:	G & S Bouw
Installatie Adviseur	:	DWA
Opdrachtgever HC Groep	:	De Bosman Bedrijven

Betrokken bedrijven HC Groep:

- HC KP | Klimaatplafonds
- Barcol-Air | Luchtverdeeltechniek
- HC RT | System Integrator

GESCHIEDENIS

Het kantoor aan de Basisweg is gebouwd als kantoor van het Sociaal Fonds voor de Bouwnijverheid, De eerste paal werd in 1970 geslagen, waarna het gebouw in 1974 officieel werd geopend door de toenmalige staatssecretaris van Sociale Zaken.

Het gebouw is opgesplitst in drie delen: het hoofdgebouw, een wat lager gebouw met daarin de kantine en diverse vergaderzalen en tot slot de parkeergarage.

Het hoofdgebouw bestaat uit acht secties die samen een ring vormen rond de binnentuin. Elke sectie bestaat weer uit vier achtkanten, ingericht met ruime kantoortuinen. Het idee achter deze achtkanten was, dat deze het opdelen van de kantoortuinen met schermen en kastenwanden overbodig moest maken. Bijzonder was ook, dat de directieleden geen eigen kamers hadden; ook zij werkten in een kantoortuin.

Het gebouw bood destijds plek aan ongeveer 2.400 werknemers. Het SFB nam met circa 1.600 medewerkers het grootste deel van het pand in gebruik; de rest werd verhuurd aan andere partijen.

HERONTWIKKELING

De herontwikkeling is ontworpen door architectenbureau Cie. Deze waren in 1970 ook al betrokken bij het initiële gebouwontwerp, onder de naam Oyevaar, Stolle & van Gool.

In het nieuwe ontwerp is het gebouw geüpgraded en daarnaast toekomstbestendig gemaakt op het gebied van duurzaamheid, circulariteit, welzijn en gebruikerstevredenheid.





OVER SLOTERDIJK

Sloterdijk is een wijk in Amsterdam West, waarover de eerste vermelding stamt uit 1479. Met de aanleg van de Haarlemertrekvaart werd welvaart in de regio gebracht, door onder andere het toepassen van tolheffing. De eerste trein van Nederland vertrok op 20 september 1839 uit Sloterdijk (dus niet uit Amsterdam) naar Haarlem. Vanaf 1904 reed de elektrische tram naar Haarlem en Zandvoort. Er was in de wijk al vroeg sprake van industriële activiteit, onder meer door LinMij en Coca Cola.

In 1985 werd het nieuwe station Sloterdijk geopend, hetgeen zorgde voor de ontwikkeling van het gebied rondom het station. Met de komst van metrolijn 50 in 1997 werd deze ontwikkeling verder versterkt. Veel van de ontwikkelingen vonden plaats in de directe omgeving van het station. Dit gebied - nu bekend als het Sloterdijk centrum - werd getransformeerd tot een moderne woonwijk. Op iets grotere afstand van het station werden commerciële (kantoor) gebouwen ontwikkeld.

In de jaren negentig moest Sloterdijk het afleggen tegen locaties in de binnenstad en de Zuidas, grote huurders vertrokken. Door een weinig uitnodigende openbare ruimte en het gebrek aan faciliteiten (zoals winkels, horeca, woonmogelijkheden etc.) maakte het gebied tot het zorgenkindje binnen Amsterdam.

In 2012 werd een nieuw plan voor gebiedsontwikkeling geactiveerd, waardoor een omwenteling werd ingezet die van Sloterdijk weer een gewilde locatie heeft gemaakt. Zo moest onder meer het aandeel kantoren verminderd worden van 90 naar 60 procent en moest bijvoorbeeld twaalf procent van het gebied uit woningen gaan bestaan, waarmee meer diversiteit in het gebied tot stand kon worden gebracht. Hierbij werd sterk ingezet op de transformatie van overbodige kantoorpanden.

Met de komst van de Westrandweg (A5) die de A10 met de A9 en de A4 verbindt, werd de bereikbaarheid verder vergroot.

HERONTWIKKELEN

Het klassieke jaren '70 gebouw was toe aan een omvangrijke herontwikkeling. Naast verduurzaming, stond het tegemoetkomen aan de wensen van hedendaagse huurders hierbij centraal. Om de unieke geschiedenis van het pand te behouden werd ervoor gekozen om basislayout niet te wijzigen. De meest in het oog springende aanpassing is de plaatsing van een spectaculaire glazen koepel op het gebouw. Hierdoor is een enorm atrium ontstaan, waarmee de ongebruikte buitenruimte getransformeerd werd naar een unieke buitenruimte, dat met recht het hart van het gebouw mag worden genoemd.

Met behoud van het originele karakter zijn de gevels volledig gerenoveerd, waarbij onder meer hoogwaardig kwaliteitsglas is toegepast. De voormalige buitengevel in het atrium heeft een nieuwe vorm gekregen, uitgevoerd met nieuwe materialen. Door deze volledig te beglazen, krijgen de diepe kantoorverdiepen meer natuurlijk daglicht. De liftschachten zijn vervangen door vier prominente trappen, om zo de huurders te stimuleren tot het maken van gezonde keuzes. De eerste verdieping is voorzien van grote terrassen, om zo extra ontmoetingsplekken te creëren. Deze vormen daarnaast de ideale plek om zowel het atrium als de bijzondere koepel te ervaren.

Omdat natuurlijk daglicht een belangrijke factor is bij de herontwikkeling, zijn acht schachten omgebouwd naar lichthoven. Deze brengen natuurlijk daglicht op de werkvloeren van de bovenste verdieping tot de begane grond.





ALLE DUURZAAMHEIDSMATREGELEN IN HET ONTWERP
HEBBEN GELEID TOT HET TOEKENNEN VAN HET NIEUWBOUW
EN RENOVATIE ONTWERPCERTIFICAAT MET EEN SCORE VAN
89,39% (OUTSTANDING)

AMBITIES OP HET VLAK VAN DUURZAAMHEID EN WELZIJN

Ontwikkelaar EDGE Technologies heeft samen met de toekomstige huurders diverse ambities op het gebied van duurzaamheid en welzijn vastgelegd, deze betreffen onder andere:

- BREEAM-NL Outstanding certificaat
- WELL Platinum certificering (Core & Shell)
- Energiepositief voor het gebouwgebonden verbruik
- Vergroten leefbaarheid in het gebouw
- Verbinding met de omgeving zoeken/creëren

DUURZAAMHEID

De ontwikkelingen van EDGE Technologies kenmerken zich door hoge duurzaamheidsambities en certificeringscores. Zo had kantoorgebouw The EDGE aan de Zuidas in Amsterdam bij de oplevering de hoogste BREEAM score in de wereld.

Om EDGE Amsterdam West aardgasvrij en energieneutraal te maken, wordt het - naast het volledig renoveren van de gebouwschil - voorzien van een WKO installatie met bodemopslag en warmtepompen voor de energieopwekking en klimaatplafonds als afgiftesysteem. Waar mogelijk zijn de daken voorzien van zonnepanelen.

De toetreding van daglicht is gemaximaliseerd door het 'openen' van gevels en het gebruik van zogenaamde lichtschachten. Daarnaast wordt het een Smart Building, waardoor er precies zoveel energie wordt geproduceerd en gedistribueerd als op elk moment noodzakelijk is voor het realiseren van een optimaal (thermisch) binnenklimaat, waarop de individuele gebruikers zelf invloed kunnen uitoefenen.

OVER BREEAM

BREEAM-NL is sinds 2009 de certificeringsmethode voor een duurzaam gebouwde omgeving. Met deze methode kunnen projecten worden beoordeeld op integrale duurzaamheid.

BREEAM-NL heeft vier keurmerken. Voor nieuwbouwprojecten is er BREEAM-NL Nieuwbouw. Bestaande gebouwen worden beoordeeld met In-Use, slooppjecten met Sloop en Demontage en complete gebieden met BREEAM-NL Gebied.

Met BREEAM-NL wordt inzicht verkregen in de werkelijke duurzaamheidsprestatie van een project. Niet alleen op het gebied van energie, maar in de volle breedte.

BREEAM[®] NL

CIRCULAIR

Nagenoeg het hele bestaande, 50 jaar oude gebouw wordt hergebruikt, de meest uitgebreide vorm van circulariteit. Het gebouw had ook afgebroken kunnen worden, waarna op dezelfde locatie nieuwbouw had kunnen plaatsvinden.

Bij de herontwikkeling is gekozen voor bouw-, installatie- en inrichtingsmaterialen die niet alleen aan het einde van hun levensduur eenvoudig hergebruikt, gerecycled of geupcycled kunnen worden, maar voor een ontwerp en productiemethodiek die volledig circulair is.

OVER WELL

Op het vlak van gezondheid en welzijn combineert de WELL Building Standard de beste werkwijzen qua ontwerp en ontwikkeling van gebouwen op basis van wetenschappelijk bewezen informatie. De standaard gebruikt de gebouwde omgeving als middel ter ondersteuning van de menselijke gezondheid, met een focus op welzijn en comfort.

Dit wordt bereikt door het implementeren van strategieën, programma's en technologieën ontworpen om een gezonde, actievere levensstijl aan te moedigen en de blootstelling aan schadelijke chemicaliën en verontreinigende stoffen te verminderen. Het systeem bestaat uit 11 categorieën, waaronder lucht, voeding, licht, beweging en thermisch comfort.



WELZIJN

De Well methode stimuleert en certificeert het creëren van een gezonde omgeving voor alle gebouwgebruikers, waarbij een gezamenlijk aanpak van ontwikkelaar/verhuurder en gebruikers centraal staat. Er wordt gestreefd naar de hoogst haalbare, Platinum, WELL certificering zowel voor the Shell als de Core. Belangrijke maatregelen hierbij zijn een optimaal binnenklimaat dat de gebruikers zelf kunnen beïnvloeden, veel natuurlijk daglicht en het stimuleren van beweging.

Een voorbeeld hoe deze methode in Edge Amsterdam West is verwerkt, zijn de vier trappenhuizen die prominent in het atrium zijn geplaatst, terwijl de liften 'verdekt' zijn opgesteld. Daarnaast wordt er gezonde voeding aangeboden en is er gebruik gemaakt van materialen die de gezondheid niet schaden.

SMART BUILDING

EDGE Amsterdam West is net als de andere EDGE gebouwen uitgevoerd met een, mede door HC RT ontwikkelde, Smart Building infrastructuur. De kern van dit systeem is de IP Backbone.

Het hele gebouw is uitgevoerd met een dicht netwerk van sensoren die continu verschillende parameters meten zoals temperatuur, CO2, daglicht, aanwezigheid, et cetera. Al deze data wordt veilig via de IP Backbone naar het IOT en AI platform van EDGE getransporteerd. In deze omgeving wordt de data genormaliseerd, bewerkt en verwerkt en waar nodig gedeeld met derden. De bewerkte data gaat terug naar het gebouwmanagementsysteem om de technisch installaties aan te sturen en de gebouwmanager een gedetailleerd inzicht te geven in het gebouwgebruik.

Met de gebouw-bedienapp kunnen individuele gebruikers direct invloed uitoefenen op hun omgeving. Bijvoorbeeld door het instellen van de gewenste temperatuur en het verlichtingsniveau in een ruimte en het boeken van een vergaderruimte. Ook deze data wordt via de IP Backbone van en naar het EDGE platform getransporteerd.

OPTIMAAL BINNENKLIMAAT

Het realiseren van een optimaal binnenklimaat heeft grote invloed op het welzijn van de gebruikers en het energiepositief maken van de energiehuishouding.

HC Groep heeft met meer dan 100 jaar ervaring op het gebied van binnenklimaattechniek hier een grote bijdrage aan geleverd.

Alle energie voor koelen, verwarmen en ventileren wordt duurzaam opgewekt, de geïntegreerde en geavanceerde regeltechniek van HC RT regelt zowel de centrale installaties als elke individuele ruimte-regeling die lokaal op basis van input van de gebruiker het klimaat regelt. Het systeem zorgt ervoor dat er centraal steeds precies zoveel koel- en verwarmingsenergie wordt opgewekt en gedistribueerd door het gebouw, dat in elke ruimte en zone het optimale binnenklimaat wordt gerealiseerd.

Een belangrijke bijdrage hierbij leveren de klimaatplafonds van HC KP. Klimaatplafonds gebruiken water als transportmedium en geven koeling en warmte af door middel van straling. Dit is niet alleen energie-efficiënt, maar wordt daarnaast door gebruikers als zeer comfortabel ervaren.

Verder zorgt Barcol-Air ervoor dat er steeds voldoende en geconditioneerde verse buitenlucht in het gebouw ingeblazen wordt, om zodoende alle ruimten fris en gezond te houden.



OVER DE HUURDERS

Ondanks de grootte van het gebouw, zijn nagenoeg alle vierkante meters verhuurd. De volgende huurders nemen hun intrek in EDGE Amsterdam West: :

APG | huoppervlakte ca. 20.000 m²

APG was al huurder van een deel van het 'oude' gebouw, maar heeft besloten om na de herontwikkeling al zijn medewerkers (in totaal circa 1.000) die nu nog op verschillende locaties werken, samen te brengen in EDGE Amsterdam West. Hierdoor bespaart APG de komende 17 jaar € 87 miljoen op de huisvestingskosten, wat bijdraagt aan de doelstelling om de kosten per gebruiker te verlagen.



Alliander | huoppervlakte ca. 25.500 m²

Ook Alliander was al huurder van een deel van het 'oude' gebouw en schrijft over de herontwikkeling op de website: 'Eigenaar EDGE Technologies gaat het pand vanaf januari herontwikkelen en zet daarbij onder meer volop in op vermindering van het energieverbruik. Verder wordt er duurzame opwek mogelijk gemaakt via energieopslag, zonnepanelen en lucht- en watergekoelde warmtepompen.'



Signify | huoppervlakte ca. 2.600 m²

Signify, wereldleider op het gebied van verlichting, heeft een huurovereenkomst voor de spectaculaire vijfde verdieping van EDGE Amsterdam West. Signify is daarnaast leverancier van de slimme, duurzame verlichtingsoplossingen in het project en sluit zich nu dus ook aan bij de lijst van huurders in het nieuwe gebouw.



Intertrust | huoppervlakte ca. 8.250 m²

Intertrust is een aanbieder van gespecialiseerde administratieve diensten aan klanten die internationaal investeren en zaken doen. Het gebouw in Amsterdam zal gaan fungeren als hoofdkantoor van de Intertrust groep, die beschikt over vestigingen in meer dan 30 landen.



Boehringer Ingelheim | huoppervlakte ca. 4.125 m²

Boehringer Ingelheim werkt aan baanbrekende behandelingen die de levens van mens en dier verbeteren. Op de website publiceerden zij: 'Begin 2022 verhuizen Boehringer Ingelheim Nederland en de regionale hub (MIDI center) gezamenlijk naar een nieuw kantoor. De verhuizing komt voort uit een behoefte aan een nieuwe manier van werken, waarbij collega's meer met elkaar zijn verbonden en er meer synergie ontstaat om te kunnen blijven innoveren. Naast een nieuwe manier van werken is duurzaamheid tevens een belangrijke drijfveer van deze verhuizing'.



OVER DE PROJECTPARTNERS

Bij het project zijn de volgende projectpartners betrokken geweest:

EDGE TECHNOLOGIES

EDGE is vastgoedontwikkelaar van een nieuwe generatie innovatieve, gezonde en duurzame gebouwen. 'Het is ons doel om de moderne werkplek opnieuw uit te vinden als een driver voor gezondheid, duurzaamheid en innovatie. Dit doen we door het combineren van tientallen jaren ervaring in vastgoed met bewezen innovaties resulterend in big data, slimme technologie en systemen. Ons team is gecommitted om de gebouwde omgeving groener, slimmer en gezonder te maken, met een gebruikers-georiënteerde, intuïtieve aanpak.' Naast EDGE Amsterdam West zijn andere projecten van EDGE onder andere The EDGE, EDGE Olympic en VALLEY in Amsterdam.

CIE.

De Architecten Cie. is een full service Nederlands architectenbureau met een internationaal werkveld. 'Wij staan voor integrale, stedelijke en inclusieve ontwerpen. Wij hebben de ambitie om duurzame omgevingen te creëren voor opdrachtgever en gebruikers én voor de gemeenschap en cultuur waarbinnen onze ontwerpen worden gerealiseerd. De Architecten Cie. heeft meer dan 30 jaar ervaring in de realisatie van gebouwen en gebieden, van schetsvoorstel tot uitgewerkt ontwerp.' Naast EDGE Amsterdam West zijn andere projecten van Cie. onder andere Circl en het Noorderparkbad in Amsterdam en kantoorgebouw First in Rotterdam.

G & S Bouw

'G&S Bouw, onderdeel van VolkerWessels, realiseert bouw- en inbouwprojecten in de Randstad en omgeving. We doen dit in opdracht van professionele marktpartijen als project- en vastgoedontwikkelaars en woningbouwcorporaties. We zijn actief in nieuwbouw en renovatie van toonaangevende utiliteits- en woningbouw. Daarbij zijn we vooral gespecialiseerd in utilitaire hoogbouwprojecten. De meeste van onze bouwwerken zijn complex van aard en worden turn-key opgeleverd. Daarnaast verzorgt onze afdeling Inbouw het complete binnenwerk. Van een heel gebouw of delen daarvan. Zo kunnen we projecten die bestaan uit een bouwwerk mét interieur, van A tot Z aanbieden. Bij alle projecten die we onder handen hebben, staat duurzaamheid centraal.' Andere projecten van G & S Bouw zijn onder andere Tripolis-Park, ING Head Office en EDGE Stadium in Amsterdam.

DWA

DWA werkt aan het verhogen van de kwaliteit van de leefomgeving en aan het verlagen van het energiegebruik. Het begrip 'rentmeesterschap' is de basis voor ons morele kompas, de 'centrale waarde' van de onderneming. 'Wij praten niet alleen vrijblijvend over duurzaamheid, maar wij zorgen ervoor dat daadwerkelijk aantoonbaar duurzame oplossingen gerealiseerd worden op het gebied van energie-efficiëntie en zorg voor het milieu. Dit is zowel een belofte als een uitdaging.' Andere projecten van DWA zijn het Floating Office in Rotterdam, de Internationale school in Utrecht en het Herman Gortercomplex in Utrecht.

BOSMAN BEDRIJVEN

Bosman Bedrijven is een merk van VINCI Energies, zij brengen Nederlandse gebouwen en terreinen technisch tot leven. 'Wij ondersteunen vastgoedeigenaren, bedrijven en instellingen bij alles wat er nodig is om hun gebouwen -én de mensen die er werken- optimaal te laten presteren. Zo dragen we bij aan duurzame, comfortabele, veilige en energiezuinige gebouwen en terreinen in de industrie, transport & logistiek, vastgoed, gezondheidszorg en utiliteitsbouw. Onze gezamenlijke expertisegebieden zijn systeemintegratie, gebouwinstallaties en gebouwbeheer.' Andere projecten van Bosman Bedrijven zijn het Rembrandt Park en The FLOW in Amsterdam en Fenixloods II in Rotterdam.



OVER HC GROEP

Een gezond en comfortabel binnenklimaat heeft een positieve invloed op mensen. Maar hoe creëren we een leefomgeving waarin we ons goed voelen? HC Groep heeft voor al uw vragen op het gebied van klimaatbeheersing een passend antwoord. Door gebruik te maken van de aanwezige kennis en kunde binnen onze bedrijven, kunnen we voor elk project een geschikte (totaal)oplossing bieden.

We zijn in staat om voor iedere denkbare situatie een gezond binnenklimaat te realiseren én te onderhouden. Door onze producten, systemen en diensten slim te combineren met de nieuwste (gebouw)technologieën, creëren we een leef-, woon- en werkomgeving waarbinnen het welzijn van de mens centraal wordt gesteld en waarop deze -al naar gelang behoefte- zelf invloed kan uitoefenen.

Innovatief, betrouwbaar, maatschappelijk verantwoord, milieubewust en betrokken. Het zijn enkele kernwaarden die de bedrijven van de HC Groep haar klanten te bieden hebben. Verspreid over 4 locaties in Nederland en 2 locaties in het buitenland zijn meer dan 250 medewerkers dagelijks betrokken bij de uitwerking van specialistische vraagstukken op het gebied van klimaattechniek.

Naast EDGE Amsterdam West zijn andere projecten van de HC Groep de Zalmhaven en het Erasmus Ziekenhuis in Rotterdam, The EDGE in Amsterdam en het hoofdkantoor van de Rabobank in Utrecht.





HC GROEP & EDGE AMSTERDAM WEST

Voor project EDGE Amsterdam West hebben de volgende bedrijven van HC Groep een uitgebreid pakket producten, systemen en diensten geëngineerd, geproduceerd, geleverd, geïnstalleerd en geïntegreerd, te weten:

HC KP | KLIMAATPLAFONDS

- Levering en installatie bandraster klimaatplafonds
- Levering en installatie bouwkundige plafonds
- Levering en installatie geïntegreerde luchttoevoer roosters
- Integratie verlichtingsarmaturen en sensoren

BARCOL-AIR | LUCHTVERDEELTECHNIEK

- Levering van Variabel Volume-units
- Levering van Meet- en Regelstations (balansregeling)
- Levering van Luchtinblaasroosters ten behoeve van de klimaatplafonds
- Levering van afzuigroosters
- Levering van luchtkleppen
- Levering van brandkleppen

HC RT | SYSTEM INTEGRATOR

- VAV- & Meet- en regelstation regelingen
- Klimaatplafondregelingen
- Regelafsluiters en motoren ten behoeve van de klimaatplafonds
- Cloud GBS
- Smart Building technologie & infrastructuur
- Cyber Security
- Volledige systeem integratie

HC KP & EDGE AMSTERDAM WEST

Voor project EDGE Amsterdam West heeft HC KP -voor zowel het hoofd- als het bijgebouw- alle bandraster klimaatplafondsystemen en de bouwkundige plafonds geleverd en geïnstalleerd. Daarnaast heeft HC KP de integratie van de roosteroplossingen, verlichtingsarmaturen en sensoren in de verschillende klimaatplafonds verzorgd. De klimaatplafonds van HC KP zijn volledig geïntegreerde totaaloplossingen (zowel de gesloten klimaatplafonds als de klimaateilanden) en spelen een belangrijke rol bij de toegepaste Smart Building oplossingen van HC Groep.

De klimaatplafonds zijn uitgevoerd met specifieke, akoestische voorzieningen ten behoeve van geluidabsorptie. Deze voorzieningen zijn afgestemd op de specifieke functies van de ruimte zoals de kantoorruimten, vergaderruimten en concentratie-werkplekken. Doordat de klimaatplafonds van HC KP worden gecombineerd met de regeltechniek van HC RT en de luchtverdeelapparatuur van Barcol-Air, ontstaat een totaaloplossing die garant staat een optimaal binnenklimaat dat is afgestemd op de gebruikers. Als gevolg hiervan kunnen de gebruikers optimaal presteren, waarbij zij tevens beschikken over de mogelijkheid om de omgeving af te stemmen op hun individuele behoeften.

LEVERINGSOMVANG

- 33.000 m² klimaatplafonds (hoofdgebouw)
- 1.700 invisible roosters
- 5.500 m² klimaatplafonds (bijgebouw)
- 2.500 m² bouwkundig plafond
- 200 invisible roosters
- Alle geluidsabsorberende en -isolerende plafondoplossingen
- Alle integraties van onder andere de verlichtingsarmaturen, sensoren, et cetera in de plafonds

HC KP | KLIMAATPLAFONDS

Uitgegroeid tot marktleider in Nederland, biedt HC KP klimaatplafond totaaloplossingen, in de breedste zin van het woord. Als klimaatspecialist is het HC KP dé partner voor het realiseren en onderhouden van een optimaal binnenklimaat.

De diverse aangeboden typen klimaatplafondsystemen zijn van een hoogwaardige kwaliteit waarbij systeem, vorm, afmeting, kleur en perforatie eindeloos kunnen worden gecombineerd. De aangeboden klimaatplafondsystemen kunnen worden gecombineerd met sensoren en inbouwcomponenten waaronder roosters en verlichting, hetgeen resulteert in de levering van geïntegreerde totaaloplossingen.

In de bedrijfsvoering hanteert HC KP twee basisprincipes, waarbij borging van de te leveren kwaliteit leidend is:

De realisatie van een optimaal binnenklimaat

De ontzorging van de klant

Door gebruik te maken van onze eigen klimaatkamer, zijn we in staat om onze klanten in een vroegtijdig stadium zekerheid te bieden over de werking van een te ontwerpen klimaatinstallatie.

WWW.HCKP.NL







BARCOL-AIR & EDGE AMSTERDAM WEST

Barcol-Air heeft alle luchtverdeelapparatuur geleverd die ervoor zorgt dat de geconditioneerde warme en koude lucht op de meest optimale manier door het gebouw wordt gedistribueerd. Vervolgens wordt deze aan de individuele zones en ruimtes toegevoerd. Dit gebeurt zowel automatisch op basis van de (steeds wisselende) ruimtecondities, maar ook op basis van wensen van de gebruikers.

Samen met de klimaatplafonds van HC KP en de regeltechniek van HC RT zorgt deze luchtverdeelapparatuur ervoor dat er een binnenklimaat wordt gecreëerd dat optimaal is afgestemd op de functie én het gebruik van de ruimte en beïnvloedt kan worden door de individuele gebruiker van de ruimte.

Deze volledig geïntegreerde binnenklimaatoplossing draagt in belangrijke mate bij aan het realiseren van de van de duurzaamheid- (BREEAM Outstanding) en welzijndoelstellingen (WELL Core & Shell Platinum) van de ontwikkelaar en diens huurders.

LEVERINGSOMVANG

- Variabel Volume-Units
- Meet- en Regelstations (balansregeling)
- Luchtinblaasroosters voor op alle klimaatplafonds
- Afzuigroosters
- Luchtkleppen
- Brandkleppen

BARCOL-AIR | LUCHTVERDEELTECHNIEK

Barcol-Air beschikt, zowel op nationaal als internationaal, over jarenlange ervaring met het ontwikkelen, ontwerpen en realiseren van een optimaal thermisch binnenklimaat. Hierdoor voorziet het bedrijf in werk- en woonomgevingen waarin gebruikers met plezier verblijven en daardoor maximaal kunnen presteren.

Om dit te bewerkstelligen levert Barcol-Air een uitgebreide serie van kwalitatief hoogwaardige luchtverdeelcomponenten en (na)regelsystemen.

In eigen beheer en in samenwerking met diverse partners, wordt gewerkt aan de optimalisatie van bestaande producten en aan de ontwikkeling van projectspecifieke oplossingen (maatwerk oplossingen).

Hiervoor wordt gebruikt gemaakt van de eigen testfaciliteiten waaronder de klimaatkamer, geluidkamer, CERA-demo- en Luka-testopstellingen. Met inzet van deze testfaciliteiten kunnen we reeds in een vroegtijdig stadium inzicht geven over de werking van een nieuwe klimaatinstallatie.

Met meer dan 100 jaar kennis en ervaring, kan Barcol-Air elk project van ontwerp tot oplevering realiseren.

WWW.BARCOL-AIR.NL



HC RT & EDGE AMSTERDAM WEST

Voor project EDGE Amsterdam West heeft HC RT de ruimteregelingen, regeltechniek, Cloud GBS, Smart Building technologie en infrastructuur alsmede de Cyber Security systemen geleverd en geïnstalleerd en daarnaast de volledige systeemintegratie verzorgd.

De Smart Building technologie en infrastructuur, Cyber Security systemen alsmede de data verzamel-, transport- en beveiligings-infrastructuur is door HC RT samen met EDGE Technologies en haar partners ontwikkeld en gespecificeerd. Deze wordt ingezet voor het verzamelen, transporteren, opslaan en beveiligen van alle data binnen EDGE Amsterdam West. Andere partners van EDGE Technologies sorteren, valideren en bewerken deze data en ontsluiten deze via een gebouwspecifieke app aan iedere individuele gebruiker, die daarmee volledige controle krijgt over de eigen omgeving.

De applicatiespecifieke ruimteregelingen zorgen ervoor dat door geïntegreerde samenwerking tussen klimaatplafonds, klimaateilanden, VAV-systemen en roosters, het binnenklimaat optimaal is geregeld op basis van door de gebruiker ingestelde en gewenste waarden.

De regeltechniek-systemen zorgen ervoor dat de centrale installaties op basis van realtime behoefte steeds de exacte benodigde hoeveelheid energie produceren en distribueren. Het Cloud GBS bewaakt en monitort continu alle systemen en communiceert daarnaast met systemen van derden

LEVERINGSOMVANG

- 300 VAV- & Meet- en regelstation regelingen
- 750 klimaatplafondregelingen
- 1.100 regelafsluits en motoren ten behoeve van de klimaatplafonds
- Cloud GBS
- Smart Building technologie & infrastructuur
- Cyber Security
- Volledige systeem integratie

HC RT | SYSTEM INTEGRATOR

HC RT is een onafhankelijke System Integrator voor meet- en regeltechniek, naregelingen, gebouwautomatisering en Smart Building technologie en infrastructuur.

Onafhankelijk zijn is voor ons belangrijk, hierdoor kunnen we altijd kiezen voor de meest optimale keuze uit diverse productlijnen van partnerleveranciers én apparatuur van A-leveranciers.

Door mee te gaan met de technologische ontwikkelingen van de afgelopen jaren, heeft HC RT zich ontwikkeld tot een System Integrator met een breed pakket aan geïntegreerde oplossingen en diensten.

HC RT beschikt over uitgebreide kennis, kunde en ervaring van ontwerp tot realisatie op het gebied van:

Regeltechniek

Klimaattechniek

Duurzaamheid

Thermisch Comfort

Smart Buildings

ICT & Cyber Security

Mobiele applicaties

Building Analytics

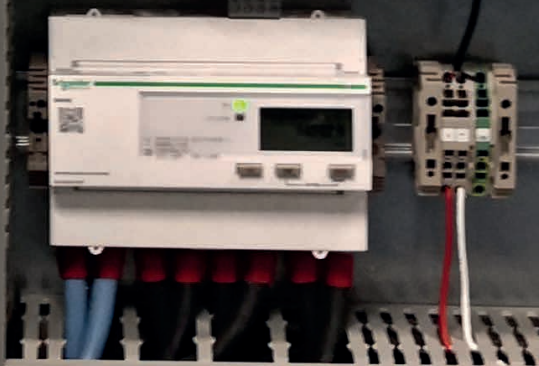
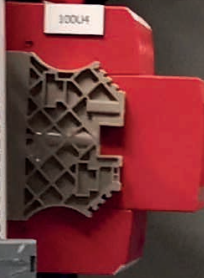
Service & Onderhoud

Beheer

WWW.HCRT.NL



400U6



OVERZICHT RELEVANTE WEBLINKS

EDGE Technologies | Ontwikkelaar
de Architecten Cie. | Architect
G&S Bouw | Aannemer
DWA | Installatieadviseur
Bosman Bedrijven | Installateur

www.edge.tech/developments/edge-amsterdam-west
www.cie.nl/edge-amsterdam-west
www.gensbouw.nl/nl/projecten/detail/edge-amsterdam-west
www.dwa.nl/edge
www.bosmanbedrijven.nl/project/edge-amsterdam-west

BREEAM
WELL

www.breeam.nl/projecten/edge-amsterdam-west-6133
www.wellcertified.com

APG | Huurder
Alliander | Huurder
Signify | Huurder
Intertrust Group | Huurder
Boehringer Ingelheim | Huurder

www.apg.nl
www.alliander.com/nl
www.signify.com/nl
www.intertrustgroup.com
www.boehringer-ingelheim.nl

HC Groep | Binnenklimaattechniek
Barcol-Air | Luchtverdeeltechniek
HC KP | Klimaatplafonds
HC RT | System Integrator

www.hcgroep.com
www.barcol-air.nl
www.hckp.nl
www.hcrt.nl

EDGE AMSTERDAM WEST

EEN HC GROEP SYNERGIEPROJECT UITGEVOERD DOOR HC KP | BARCOL-AIR EN HC RT

WWW.HCGROEP.COM | WWW.CLIMATECITY.NL

